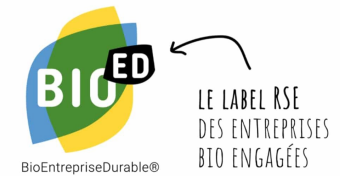


Pourquoi mettre une démarche RSE en place ?

- Pour connaître nos impacts
- Pour diminuer l'impact négatif de nos pratiques
- Pour structurer nos actions d'amélioration
- Pour répondre aux objectifs de notre mission d'entreprise
- Pour gagner en transparence sur nos pratiques (rapport RSE/revue de direction)

Comment mettre une démarche RSE en place ?

- 1 Comité RSE : 6 pilotes + 1 animateur de la démarche
- 1 politique RSE
- 1 référentiel métier



- 1 budget annuel
- 1 plan d'actions avec indicateurs
[Plan d'actions RSE](#)

Effets sur la performance globale de l'entreprise

- **Performance économique :**
Gains de productivité
Rationalisation des coûts
- **Performance sociale :**
Compétences des équipes
Implication des équipes dans la gouvernance
Taux AT, turn over
- **Performance sociétale :**
Choix mode d'agriculture
Réponses aux attentes consommateurs

- **Performance environnementale :**
Connaissance de l'impact
Réduction impacts négatifs



Quelques actions /engagements- 2021/2025



Nous sommes le 2^{ème} sociétaire Enercoop Pays de la Loire et utilisons 100% d'Énergie renouvelable pour notre activité



Membre actif pour une Bio exigeante cohérente et durable :
Membre du CA du Synabio, du CA de Biopartenaire, du CA d'interbio Pays de la Loire



3 Travailleurs de l'ESAT de Rezé travaillent quotidiennement chez nous
1 travailleur ESAT embauchée en 2020



1 site de production refuge LPO : favoriser la biodiversité sur un site industriel et sensibiliser le grand public



Mise en place d'une comptabilité triple capital : économique, social et environnemental à l'horizon 2025



Développer les appros Equitables via BIOPARTENAIRES
Sucre, cacao, graines de chia,.....



8 groupes de travail contribuent au fonctionnement de l'entreprise



Une démarche RSE métier labellisée depuis 2021 : 90% à horizon 2025



55% de nos recettes sans MUT2 à horizon 2025



Passage des emballages sachets en 100% recyclable : 50% d'ici 2025



3 Associations soutenues dans la durée

-INTI Energies solidaires depuis 19 ans : 1% des ventes de BIOFLAN

-TERRE DE LIENS depuis 10 ans

-GENERATIONS FUTURES depuis 5 ans.



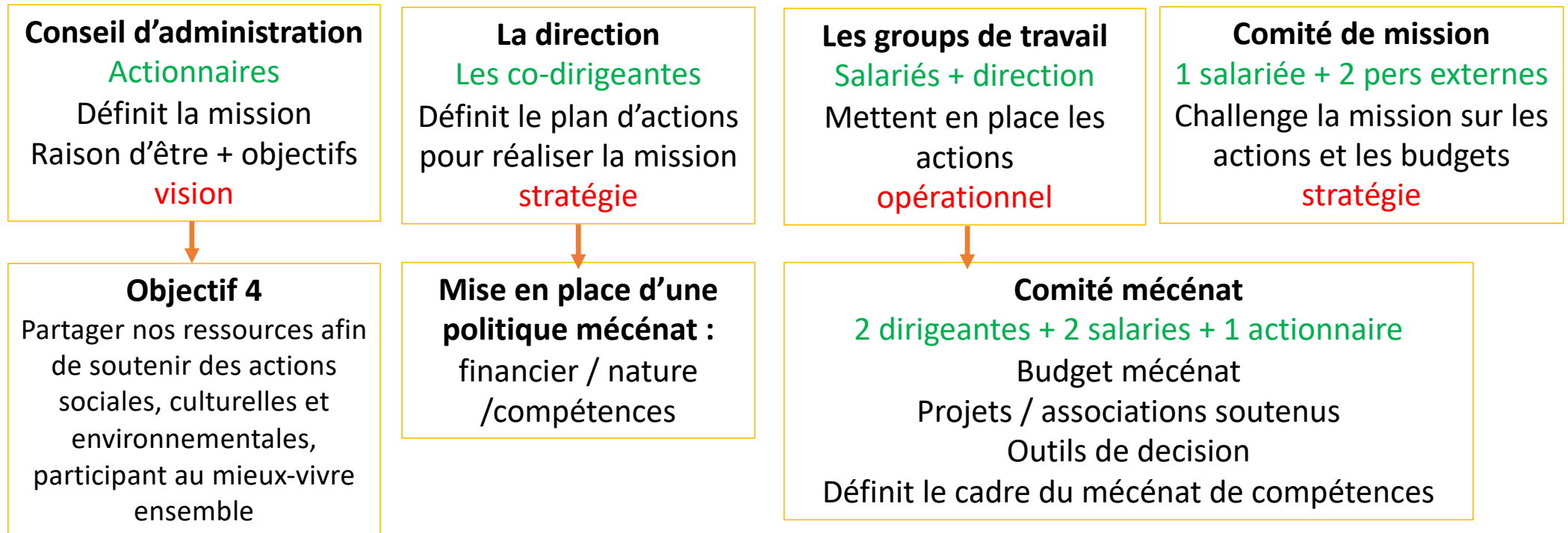
60% de nos produits scorés à horizon 2025



une Gouvernance partagée

Entreprise à mission

Décision du conseil d'administration de sortir l'entreprise de son statut purement lucratif.....participer au bien commun





Conditions de travail

Objectif 2

Accompagner avec bienveillance chaque collaborateur pour l'aider à se réaliser et à faire grandir le collectif.

Comité Qualité de Vie au travail

Direction + salariés

Identifier les chantiers à mettre en place pour

Améliorer la QVT

Identifier indicateurs

Met en place et suit le chantier

Cloturer le chantier

Groupe chantier

Améliorer l'Ambiance de travail en production

Prod +direction + members comité QVT

Constats

Réunion descendante
Peu voire pas d'échanges
Pas de remontées des pbs
Postes non pris en compte
15' de reunion : trop court

Solutions :

- Mise en place d'une SET
- outils d'expression pour les opérateurs



NATURE ET AU SAINTE LE 30/03/2021

QUESTIONNAIRE SUR LA QUALITÉ DE VIE AU TRAVAIL ANONYME

Le mardi 30 Mars 2021, nous avons fait une réunion avec le groupe de travail QVT pour avoir une première approche des chantiers à mettre en place pour améliorer la qualité de vie au travail.

Nous avons choisi 8 axes qui pourraient être abordés plus en détail dans l'entretien mais qui est nécessaire d'améliorer pour avoir une bonne qualité de vie au travail.

Si dessous vous retrouvez les 8 axes choisis et nous aimerions avoir votre avis. Que pensez-vous de ces axes ? Les trouvez-vous faciles à aborder ?

Un exemple : à partir d'un poste de travail. Exemple : Celui auquel vous mettez tout ce qui vous permet d'avoir l'ambiance que vous voulez.

Périodicité des salaires aux changements (C'est le rythme de paiement des salaires)

Système de rémunération et avantages sociaux (Primes, bonus, etc. - C'est vous concerne ?)

Organisation et tâches de poste (Tâches, horaires, etc.)

Organisation des absences des salariés (Comment est organisée la gestion des absences ? C'est vous concerne ?)

Équité d'accès aux dispositifs de professionnalisation/formation (C'est vous concerne ?)

Connaissance des attentes de production / prestation (C'est vous concerne ?)

Équité dans le traitement des salariés (C'est vous concerne ?)

Amélioration de l'ambiance (C'est vous concerne ?)

AUTRES IDÉES D'AXES D'AMÉLIORATION ?

N'hésitez pas à donner des idées ce questionnaire est anonyme.

À remettre dans la banquette « DEPOT QUESTIONNAIRE » AVANT le vendredi 02 Avril 2021. MERCI !

